



โครงการจ้างวิศวกรที่ปรึกษาสำรวจและออกแบบ ปรับปรุงและแก้ไขปัญหาการจราจร บนทางหลวงหมายเลข 2 สายอุดรธานี - นครราชสีมา ตอน อ.สระใคร - อ.หนองสองห้อง



แผนพับประชาสัมพันธ์ ชุดที่ 1
สิงหาคม 2567

ดำเนินการศึกษาโดย



บริษัท เอพซิลอน จำกัด



บริษัท สยาม เยนเนอรัล
เอนจิเนียริ่ง คอนซัลแตนท์ จำกัด



บริษัท โฮบริด เอ็นจิเนียริ่ง
คอนซัลแตนท์ จำกัด

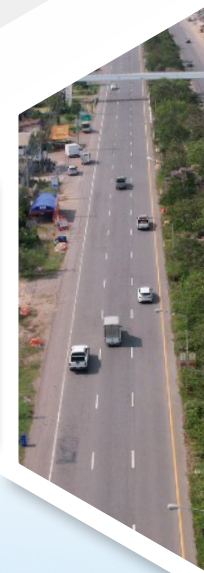


บริษัท เอเชีย แล็บ
แอนด์ คอนซัลแตนท์ จำกัด

ความเป็นมาของโครงการ

ทางหลวงหมายเลข 2 เป็นหนึ่งในทางหลวงสายประธานของประเทศไทย ปัจจุบันตลอดแนวเส้นทางได้มีการขยายช่องจราจรและปรับปรุงทางแยก เพื่อรองรับการเดินทางอย่างต่อเนื่อง ซึ่งจากการตรวจสอบ พบว่า แนวเส้นทางช่วง อุดรธานี - หนองคาย ตอน อ.สระใคร - หนองสองห้อง มีจุดเริ่มต้นโครงการที่ กม.485+800 และมีจุดสิ้นสุดโครงการที่ กม.497+400 รวมระยะทาง 11.60 กิโลเมตร มีขนาดช่องจราจรตั้งแต่ 4-6 ช่องจราจร และมีทางแยกจุดตัดกระแสจราจรจากโครงข่ายที่เกี่ยวข้องหลายแห่ง ทำให้เกิดปัญหาการติดขัดของการจราจรในช่วงโมงเร่งด่วน ประกอบกับบริเวณสองข้างทางมีชุมชนหนาแน่น มีสถานที่สำคัญหลายแห่ง ทั้งพื้นที่ธุรกิจ และแหล่งท่องเที่ยวที่สำคัญ ทำให้เกิดความไม่สะดวก และความล่าช้าในการเดินทาง

ดังนั้น จึงจำเป็นต้องมีการสำรวจและออกแบบปรับปรุงแก้ไขปัญหาการจราจรบนทางหลวงหมายเลข 2 ช่วงดังกล่าว เพื่อให้สามารถเดินทางได้สะดวก รวดเร็ว และปลอดภัยมากขึ้น รวมทั้งยังสนับสนุนการเชื่อมโยงการเดินทางท่องเที่ยว รองรับการแข่งขันสินค้าเกษตร รองรับการค้าชายแดนและอื่น ๆ ของจังหวัด สอดคล้องกับแผนพัฒนาจังหวัดหนองคาย (พ.ศ. 2566-2570) ในประเด็นการพัฒนาที่ 2 พัฒนาขีดความสามารถในการแข่งขันทางการค้า การลงทุน การค้าชายแดน การท่องเที่ยว และการบริการ รวมทั้งสอดคล้องกับแผนพัฒนาจังหวัดอุดรธานี (พ.ศ. 2566-2570) ในประเด็นการพัฒนาที่ 1 การพัฒนาศักยภาพการค้า การลงทุน และระบบโลจิสติกส์ เพื่อเพิ่มขีดความสามารถในการแข่งขันในอนุภูมิภาคลุ่มน้ำโขง และประเด็นการพัฒนาที่ 2 การส่งเสริมและยกระดับการผลิตและการตลาดสินค้าเกษตร เพื่อเพิ่มขีดความสามารถทางการแข่งขัน และความมั่นคงของเศรษฐกิจฐานราก



จากการตรวจสอบพื้นที่ศึกษาโครงการในระยะ 1 กิโลเมตร จากกึ่งกลางแนวเส้นทางโครงการ พบแหล่งโบราณสถานรอขึ้นทะเบียน จำนวน 2 แห่ง ได้แก่ วัดป่ามฤคทายวัน (ดงแถม) บริเวณ กม.488+789 ตั้งอยู่ในพื้นที่ตำบลสระใคร อำเภอสระใคร จังหวัดหนองคาย และวัดศิลาเขตุดม บริเวณ กม.496+140 ตั้งอยู่ในพื้นที่ตำบลค่ายบกหวาน อำเภอเมืองหนองคาย จังหวัดหนองคาย ทำให้โครงการเข้าข่ายต้องจัดทำรายงานการประเมินผลกระทบสิ่งแวดล้อม หรือ EIA เพื่อเสนอให้สำนักงานนโยบายและแผนทรัพยากรธรรมชาติและสิ่งแวดล้อม (สพ.) พิจารณาให้ความเห็นชอบก่อนก่อสร้างโครงการ

กรมทางหลวง โดยสำนักสำรวจและออกแบบ จึงได้จ้างกลุ่มบริษัทที่ปรึกษา ประกอบด้วย บริษัท เอพีชลอน จำกัด บริษัท สยาม เยนเนอริล เอ็นจิเนียริ่ง คอนซัลแตนท์ จำกัด บริษัท ไอบรีด เอ็นจิเนียริ่ง คอนซัลแตนท์ จำกัด และบริษัท เอเชีย สลิป แอนด์ คอนซัลแตนท์ จำกัด ให้ดำเนินโครงการจ้างวิศวกรที่ปรึกษาสำรวจและออกแบบปรับปรุงและแก้ไขปัญหาการจราจร บนทางหลวงหมายเลข 2 สายอุดรธานี - หนองคาย ตอน อ.สระใคร - หนองสองห้อง รวมทั้งจัดทำรายงานการประเมินผลกระทบสิ่งแวดล้อม (EIA) เพื่อให้การพัฒนาโครงการก่อให้เกิดผลกระทบต่อทรัพยากรธรรมชาติและสิ่งแวดล้อม รวมทั้งประชาชนที่อยู่บริเวณพื้นที่ศึกษาโครงการน้อยที่สุด

วัตถุประสงค์ของการศึกษา

- เพื่อสำรวจและออกแบบรายละเอียดของโครงการ พร้อมทั้งจัดทำรายงานการประเมินผลกระทบสิ่งแวดล้อม
- เพื่อให้การพัฒนาโครงการมีความสมบูรณ์ทางด้านวิศวกรรม สอดคล้องกับสภาพแวดล้อม เศรษฐกิจ และสังคม



ประโยชน์ที่คาดว่าจะได้รับ

- ช่วยเพิ่มประสิทธิภาพด้านการขนส่งและจราจร รองรับปริมาณการเดินทางที่เพิ่มขึ้น รวมถึงช่วยลดค่าใช้จ่ายในการขนส่งและการเดินทาง
- ช่วยเพิ่มประสิทธิภาพในการคมนาคมให้มีความสะดวก รวดเร็ว และปลอดภัยยิ่งขึ้น
- ช่วยส่งเสริมด้านเศรษฐกิจและการท่องเที่ยวของจังหวัดอุดรธานี จังหวัดหนองคาย และพื้นที่ใกล้เคียง



พื้นที่ศึกษา

แนวเส้นทางโครงการ ตั้งอยู่บนทางหลวงหมายเลข 2 เริ่มต้นโครงการบริเวณ กม.485+800 และสิ้นสุดโครงการบริเวณ กม. 497+400 ระยะทาง 11.60 กิโลเมตร โดยมีพื้นที่ศึกษาครอบคลุมพื้นที่ตำบลบ้านธาตุ อำเภอเพ็ญ จังหวัดอุดรธานี ตำบลคอกช้าง และตำบลสระใคร อำเภอสระใคร ตำบลโพนสว่าง และตำบลค่ายบกหวาน อำเภอเมืองหนองคาย จังหวัดหนองคาย

จังหวัดอุดรธานี

อำเภอเพ็ญ

- ตำบลบ้านธาตุ (2 หมู่บ้าน)

จังหวัดหนองคาย

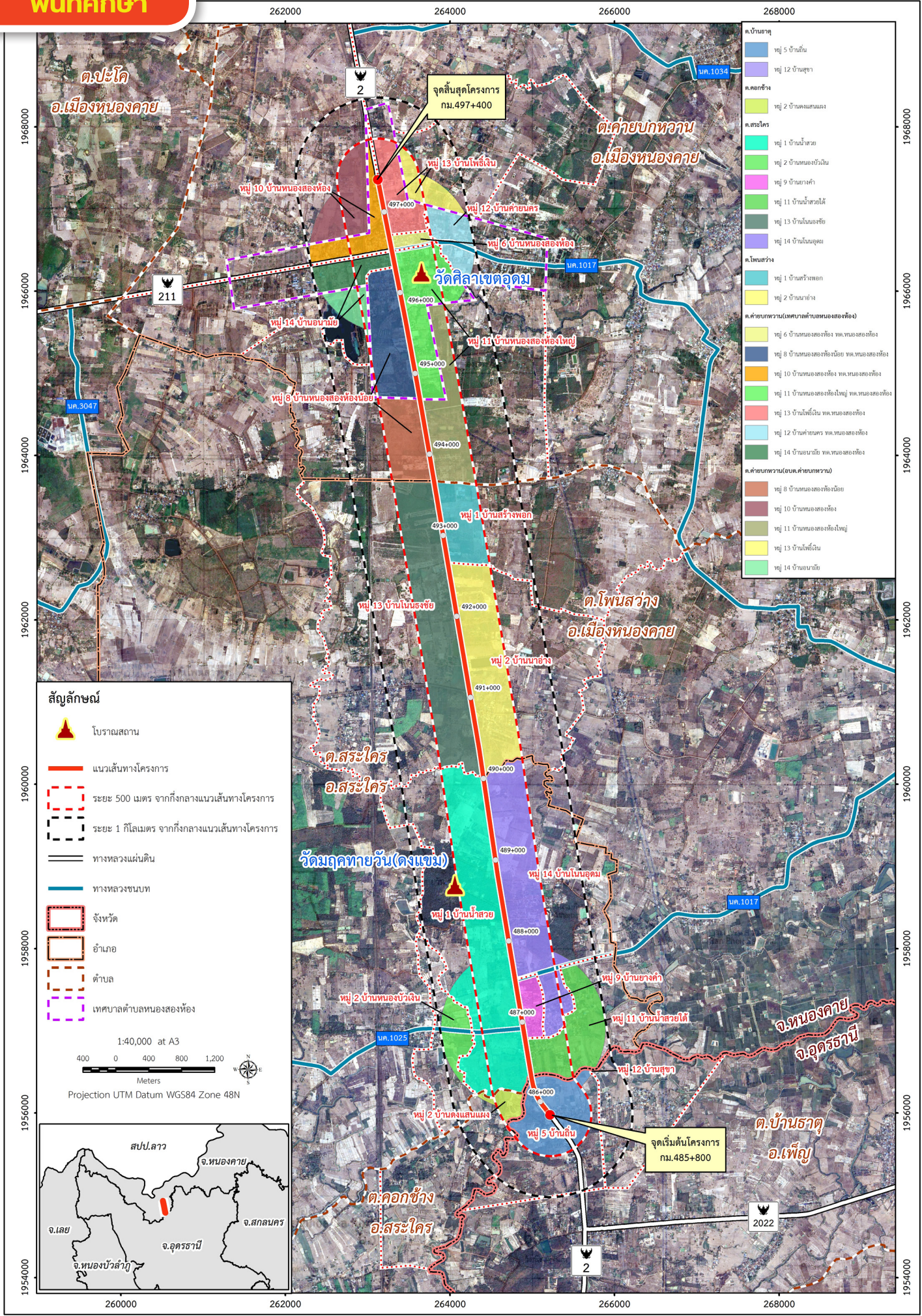
อำเภอสระใคร

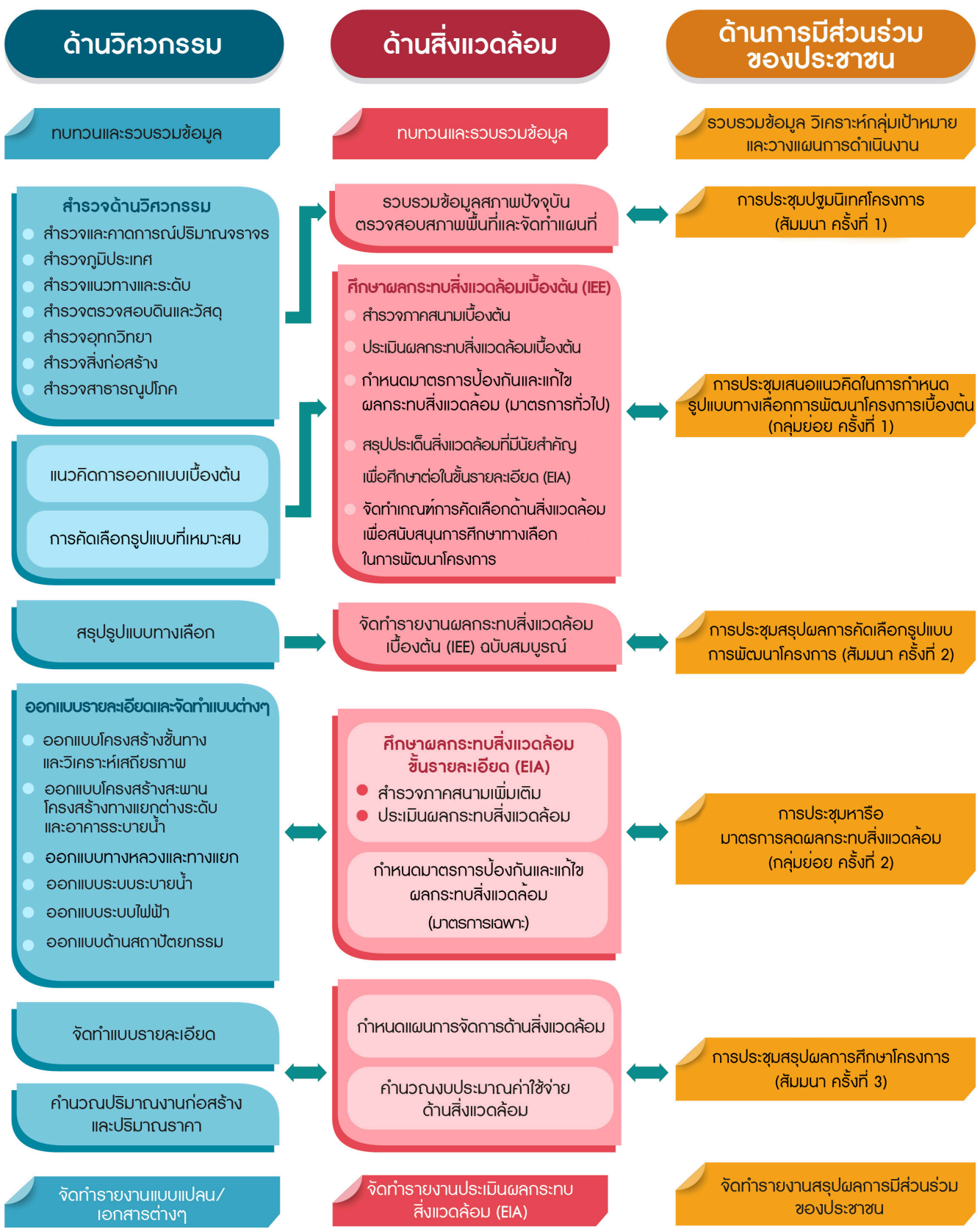
- ตำบลคอกช้าง (1 หมู่บ้าน)
- ตำบลสระใคร (6 หมู่บ้าน)

อำเภอเมืองหนองคาย

- ตำบลโพนสว่าง (2 หมู่บ้าน)
- ตำบลค่ายบกหวาน (7 หมู่บ้าน)

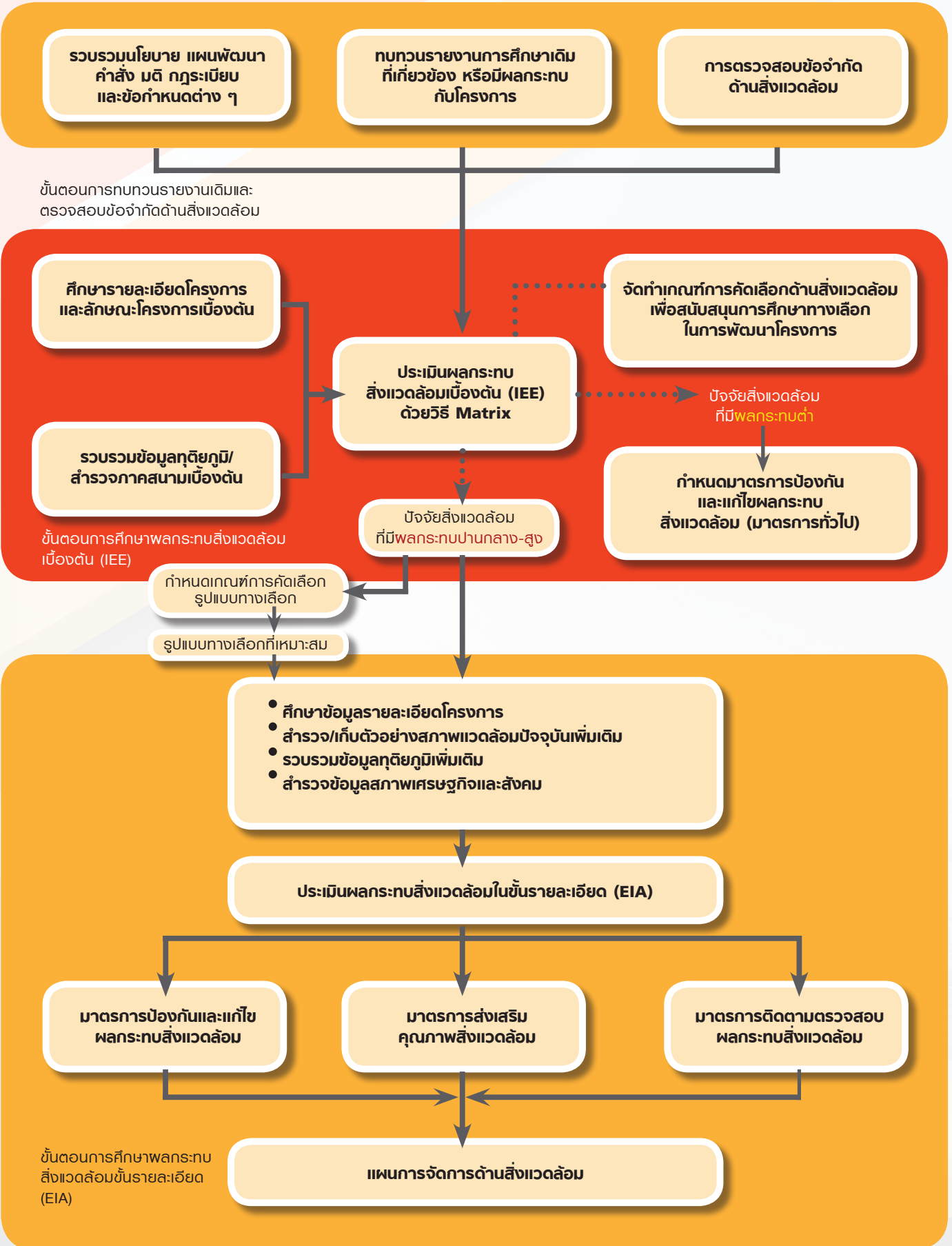
พื้นที่ศึกษา





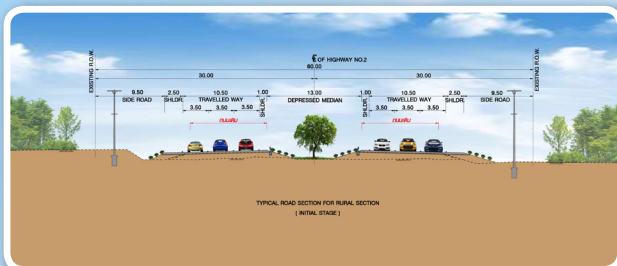
การศึกษาด้านสิ่งแวดล้อม

การศึกษาด้านสิ่งแวดล้อมแบ่งเป็น 2 ขั้นตอนหลัก คือ การศึกษาผลกระทบสิ่งแวดล้อมเบื้องต้น หรือ IEE เป็นการคัดกรองประเด็นผลกระทบ จำนวน 37 ปัจจัย ใน 4 องค์ประกอบ ได้แก่ ทรัพยากรสิ่งแวดล้อมทางด้านกายภาพ ทรัพยากรสิ่งแวดล้อมทางด้านชีวภาพ คุณค่าการใช้ประโยชน์ของมนุษย์ และคุณค่าต่อคุณภาพชีวิต เพื่อนำมาสรุปปัจจัยด้านสิ่งแวดล้อมที่มีนัยสำคัญ และมีแนวโน้มการเกิดผลกระทบในระดับปานกลางถึงระดับสูง หรือเป็นผลกระทบหลักที่คาดว่าจะเกิดขึ้นจากการดำเนินการโครงการ โดยปัจจัยผลกระทบหลักที่มีนัยสำคัญ จะนำไปศึกษาผลกระทบสิ่งแวดล้อมขั้นรายละเอียดหรือ EIA โดยมีขั้นตอนการศึกษาดังนี้

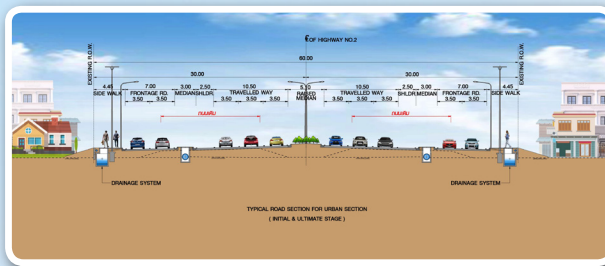


แนวคิดรูปแบบเบื้องต้นของการพัฒนาโครงการ

เบื้องต้นมีแนวคิดออกแบบโดยการขยายคันทางเป็น 6-10 ช่องจราจร พร้อมการปรับปรุงผิวจราจรเป็นผิวทางคอนกรีต โดยบริเวณนอกชุมชน มีขนาด 6 ช่องจราจร และบริเวณย่านชุมชน มีขนาด 10 ช่องจราจร มีทางเท้าพร้อมระบบระบายน้ำด้านข้างประชิดเขตทาง พร้อมกันนี้จะพิจารณา ออกแบบเพิ่มจุดกลับรถต่างระดับในบริเวณที่เหมาะสม รวมถึงพิจารณาออกแบบทางแยกสำคัญเป็นทางแยกต่างระดับ ตลอดจนออกแบบระบบ ระบายน้ำ ระบบไฟฟ้าส่องสว่าง ทางเดินข้าม และสิ่งอำนวยความสะดวกต่าง ๆ เพื่อเพิ่มความปลอดภัยให้กับผู้ใช้ทาง



แนวคิดเบื้องต้นของการขยายคันทางเป็น 6 ช่องจราจร (บริเวณนอกชุมชน)



แนวคิดเบื้องต้นของการขยายคันทางเป็น 10 ช่องจราจร ที่มีทางขนาน (บริเวณชุมชน)

การดำเนินงานด้านการมีส่วนร่วมของประชาชน

กรมทางหลวงเล็งเห็นความสำคัญของกระบวนการรับฟังความคิดเห็นของประชาชนอย่างต่อเนื่องตลอดระยะเวลาการศึกษาโครงการ โดยมุ่งเน้นการเผยแพร่ ข้อมูลข่าวสารแก่ประชาชนอย่างชัดเจนและมีความโปร่งใส ครอบคลุมผู้มีส่วนได้เสียที่เกี่ยวข้องทุกภาคส่วน เพื่อให้กลุ่มเป้าหมายได้เข้าใจขั้นตอนการดำเนินโครงการ ตลอดจนความก้าวหน้าของโครงการ เพื่อให้การพัฒนาโครงการตอบสนองความต้องการของประชาชนมากที่สุด โดยได้กำหนดการจัดประชุมการมีส่วนร่วมของประชาชน ดังนี้



ติดต่อสอบถามข้อมูลเพิ่มเติม



สำนักสำรวจและออกแบบ กรมทางหลวง

ถนนพระราม 6 แขวงทุ่งพญาไท เขตราชเทวี กรุงเทพมหานคร 10400

โทรศัพท์ : 0 2354 6668-75 ต่อ 24038 โทรสาร : 0 2354 1034

อีเมล : surveydesign.doh@gmail.com



ด้านวิศวกรรม บริษัท เอพซิลอน จำกัด

เลขที่ 335 หมู่ 3 ถนนบางกรวย-ไทรน้อย
ตำบลบางรักพัฒนา อำเภอบางบัวทอง
จังหวัดนนทบุรี 11110



ด้านสิ่งแวดล้อม และการมีส่วนร่วมของประชาชน บริษัท เอเชีย แล็บ แอนด์ คอนซัลแตนท์ จำกัด

เลขที่ 184 ซอยพุทธมณฑลสาย 2 ซอย 12
แขวงบางโพ เขตบางเขน กรุงเทพมหานคร 10160



แก้ไขปัญหาทางரசาย 2
สระใคร - นองสองห้อง



ด้านวิศวกรรมธรณีเทคนิค และระบบระบายน้ำ บริษัท สยาม เชนเนอรัล เอ็นจิเนียริง คอนซัลแตนท์ จำกัด

เลขที่ 47 ถนนเทศบาลรังสิตสุขุมวิทเหนือ
แขวงลาดยาว เขตจตุจักร จังหวัดกรุงเทพมหานคร 10900



ด้านการสำรวจภูมิประเทศ บริษัท ไฮบริด เอ็นจิเนียริง คอนซัลแตนท์ จำกัด

เลขที่ 9/112 ซอยสุภาภิบาล 5 ซอย 70 (ซุภาภิบาล)
แขวงจตุจักร เขตจตุจักร กรุงเทพมหานคร 10220



ทล2สระใครหนองสองห้อง
(@763inkcx)

หมายเลขโทรศัพท์ : 0 2805 6660-3 ต่อ 12 หรือ 08 5813 1107

หมายเลขโทรสาร : 0 2805 6660-3 ต่อ 17



www.แก้ไขปัญหาทางரசาย2สระใคร-หนองสองห้อง.com



โครงการจ้างวิศวกรที่ปรึกษาสำรวจและออกแบบ
ปรับปรุงและแก้ไขปัญหาการจราจร
บนทางหลวงหมายเลข 2 สาย อุดรธานี - หนองคาย
ตอน อ.สระใคร - อ.หนองสองห้อง



asialabconsult.pp@gmail.com